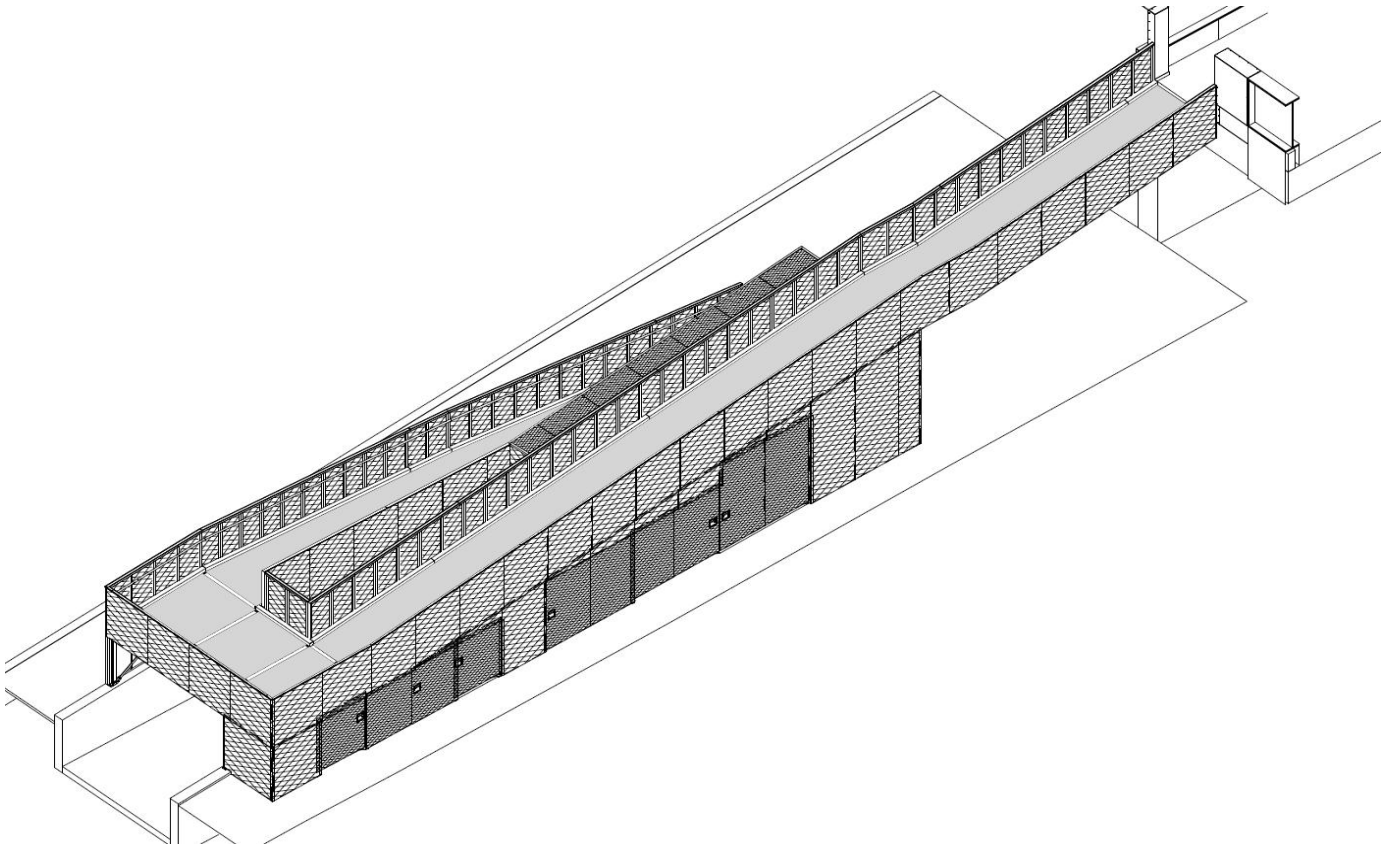


Passerelle - Bahnhofhalle

Umbau West-Flügel, Laufsteg



Im Rahmen der Sanierungsarbeiten des historischen Westflügels des Bahnhofes SBB in Basel waren sehr aufwendige Vorarbeiten und Provisorien zu erstellen. So musste in der Schaltherhalle, das Herstück des Bahnhofes, wo täglich für 150'000 Reisende und Pendler ein Durchkommen zu gewährleisten ist, eine mehrfach nutzbare Rampe zur Hauptpasserelle mit integrierten Verkaufsläden und Lagerräumen, erstellt werden.

Die Stahltragstruktur wurde mit einem Gehbelag als Verbundkonstruktion aus Ortbeton auf verlorene Schalung ausgeführt. Die Absturzsicherungen, Fassaden und Schiebetore an den Unterbauten wurden mit einem grobmaschigen Streckmetall aus Aluminium vollständig verkleidet.

Eine Besondere Herausforderung war die Montage. Diese musste in den Nachtstunden von 22:00 bis 04:00 Uhr erfolgen. Zudem stand uns nur ein sehr knapp bemessenes Zeitfenster von 10 Tagen zur Verfügung. Deshalb haben wir, eingeschränkt durch Logistic und Wirtschaftlichkeit, mit vormontierten grösstmöglichen Elementen gearbeitet.

Mischkonstruktion: Tragstruktur 12 Tonnen
 Streckmetallfassade 260m²

Oberfläche: Stahl feuerverzinkt
 Streckmetall pulverbeschichtet

Bauzeit: Okt. 2016 - Feb. 2017

Besteller/Bauleitung Häring Holz- und Systembau AG
 Sisslerstrasse 15, 5074 Eiken
 Herr Hans-Christian Merkt

Architekturbüro: ARGE Roost / Menzi Bürgler
 Architekten ETH
 Grubenstrasse 9, 8045 Zürich

Passarelle - Bahnhofhalle

Umbau West-Flügel, Laufsteg

